



Calamiteitenplan Haven 04-2013

Voorwoord

Voor u ligt het calamiteitenplan van de watersportvereniging Groninger Motorboot Club. De vereniging beheert een haven in Groningen. Eemskanaal NZ 70, 9713 AB Groningen.

Doelstelling

Het doel van dit plan is het ordenen van taken en processen in geval van een calamiteit. Hierbij kan worden gedacht aan de volgende mogelijke incidenten:

- een ongeval met gewonden in de haven of op het haventerrein
- een persoon die onwel is geworden (hartstilstand o.i.d.)
- een drenkeling/man, vrouw of kind over boord
- brand op een boot
- brand in de haven of schiphuis
- verontreiniging van het oppervlaktewater
- blikseminslag

Locatie

De jacht- en passantenhaven van de Groninger Motorboot Club ligt ten westen van de Oostersluis en circa 1,5 km van het stadscentrum van Groningen. Het is een afgesloten haven.

Het is deels omgeven door bedrijfspanden en het appartementencomplex de Tasmantoren.

Het adres van de haven is: Eemskanaal Nz 70, 9713 Groningen.

GPS Coördinaten zijn: 53° 13' 19.08" N 6° 35' 39.93" O

Op het haventerrein is een schiphuis aanwezig, waarin ondergebracht zijn de toiletten/douches en wasruimte en het havenkantoor. In het schiphuis is een technische- en opslagruimte. (zie ook plattegrond haven).

Er zijn geen gevaarlijke stoffen aanwezig.

Toegang tot de haven

De haven is bereikbaar via de het toegangshek en de toegangsdeur van het schiphuis.

Het toegangshek dient met een sleutel te worden geopend en de toegangsdeur van het schiphuis kan door middel van een code slot of een sleutel worden geopend. Er hoeft maar 1 sleutel te worden gebruikt.

Note: de brandweer is in het bezit van een sleutel.

De toegang tot het hek moet vrij blijven van containers, karren, auto's enz.

Calamiteiteninstructie

1. Bel 112
2. Blijf ter plaatse
3. Zorg voor opvang van en vrije doorgang voor de hulpdiensten
4. Bel:
 - a. Havencommissaris
 - b. Voorzitter GMC



Calamiteitenplan Haven 04-2013

Veiligheidsvoorzieningen

- Calamiteiteninstructie opvallend op mededelingenborden in het havenkantoor
- Brandblussers op haven en in het schiphuis
- Reddingsboeien op de haven en in het schiphuis
- AED (Automatische Externe Defibrillator) in het havenkantoor

Taken en verantwoordelijkheden calamiteitenteam (= bestuur)

- **Voorzitter**
 - overall coördinatie
- **Havencommissaris en/of Commissaris onderhoud**
 - is zo spoedig mogelijk ter plekke en is aanspreekpunt voor de hulpdiensten;
 - inschakelen waterschap / gemeente bij milieugevolgen;
 - maakt schaderapportage op
- **Secretaris**
 - aanspreekpunt voor de pers
 - informeren ligplaatshouders en indien nodig omwonenden
- **Penningmeester**
 - inschakelen verzekeringen

Operationele uitvoering

Havenmeester/licplaatshouders

- melding 112;
- openen toegangshek/deur;
- zorgen voor vrije doorgang bij het hek; ter plaatse blijven om de hulpdiensten op te vangen;
- eventuele eerste hulpverlening;
- bij brand op een boot: laat de boot in de box liggen;
- ontruim omliggende boten; gooi deze indien nodig los; losgeslagen boten weer zoveel mogelijk opvangen/aanhaken;
- informeer een bestuurslid

Zodra de hulpdiensten aanwezig zijn, zijn deze verantwoordelijk voor de operationele coördinatie.

Hoofdtaken hulpdiensten

Hoofdtaken van de brandweer:

- redden van mensen
- stabiliseren en uitbreiding van brand voorkomen
- terugbrengen van de situatie in een veilige toestand



Calamiteitenplan Haven 04-2013

Hoofdtaken medische hulpverlening:

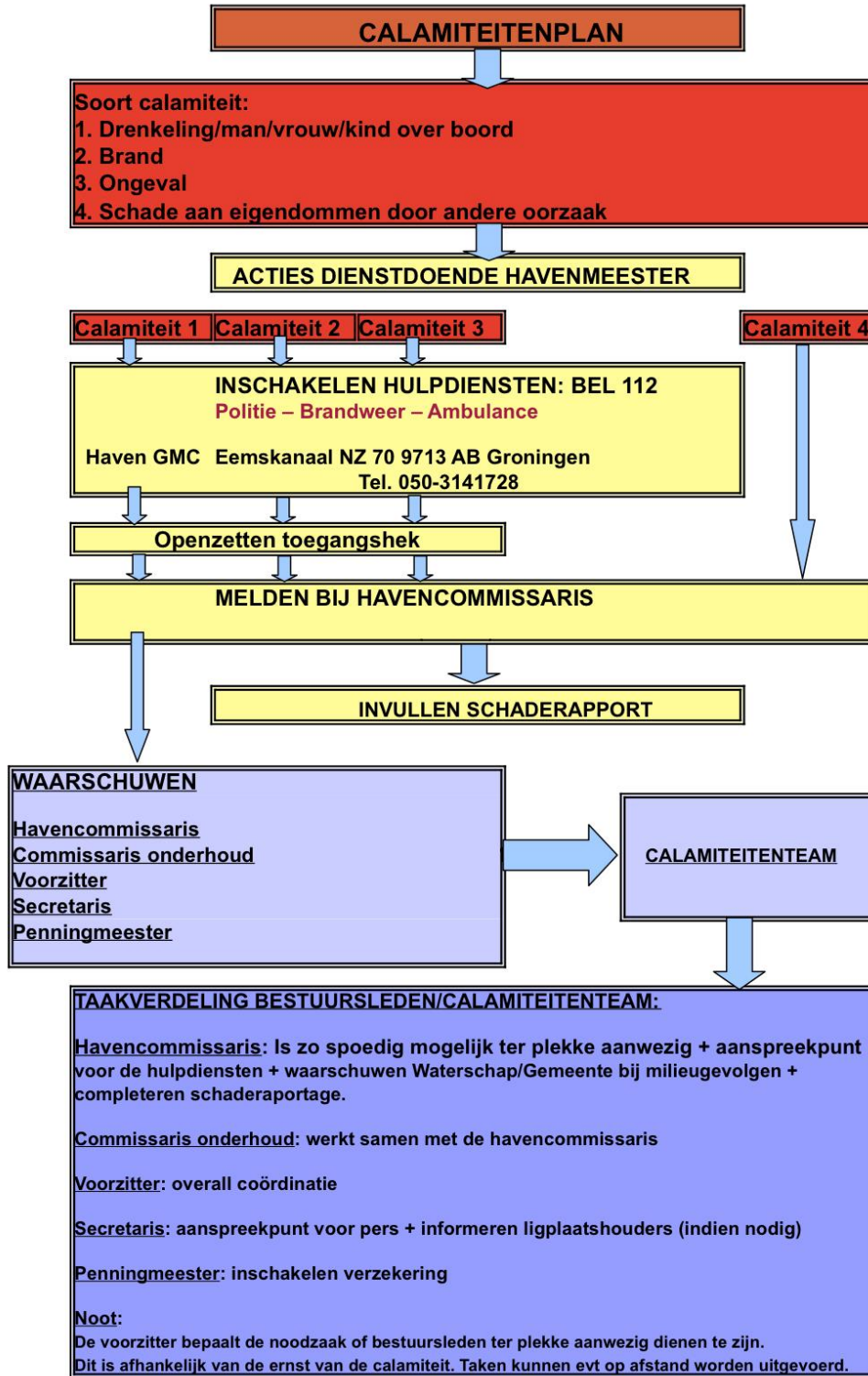
- overname en beoordeling slachtoffer(s)
- bepalen benodigde geneeskundige inzet
- verlenen eerste hulp
- stabiliseren en gereedmaken voor transport
- overdracht ziekenhuis

Hoofdtaken politie:

- afzetten/afschermen van het terrein
- regelen van het verkeer
- handhaven openbare orde
- eventueel het initiëren strafrechtelijk onderzoek
- identificatie slachtoffers



Calamiteitenplan Haven 04-2013



GPS Coördinaten zijn: 53° 13' 19.08" N
6° 35' 39.93" O



Calamiteitenplan Haven 04-2013

Overzichtstekening Haventerrein Groninger Motorboot Club

